

PALAZZO CARPANEDA

Lonato del Garda

2023





LOCATION



LONATO DEL GARDA

Abitanti: 16.506
Altitudine: 170 m slm
Superficie: 70.55 kmq
Provincia: Brescia
CAP: 25017

Lonato del Garda sorge in un'ampia zona morenica sulla sponda sud-ovest del Lago di Garda in una splendida posizione che domina il lago e la pianura bresciana. Il termine "Lonato" ha origini incerte, ma sembra sicuro il riferimento alle paludi che dovevano circondare l'abitato in passato. Si indicherebbe in questo modo, nel nome della città, un abitato in mezzo alle "lone", cioè le paludi. Tra chiazze di verde, mura antiche e silenziosi giardini dietro socchiuse cancellate e portoni in ferro battuto, Lonato - sorprendente per il suo borgo antico e le sue bellezze architettoniche ben visibili - possiede una ricca varietà di monumenti ben conservati. Oggi chi visita la cittadina può ancora trovare interessanti tracce della storia locale in un suggestivo sfondo: dalla maschia bellezza della torre cinquecentesca che sfida nel cielo la cupola della Basilica Minore di San Giovanni Battista - scrigno di tesori pittorici e della mirabile cupola realizzata dal Soratini - alle merlature della Rocca Viscontea, dalle quali si gode una splendida vista sul lago. Da vedere il complesso monumentale della Fondazione Ugo da Como con gli arredi originali d'epoca, la ricchissima biblioteca, il pregiato museo ornitologico, pregievoli scorci medievali e nei dintorni, le vestigie romane delle Fornaci, il sito archeologico di Polada, le chiese di primitiva bellezza come San Zeno e San Cipriano e l'Abbazia benedettina di Maguzzano, l'elegante sala del settecentesco Palazzo Municipale con il dipinto "Pala del Celesti" eseguito da Andrea Celesti (1637-1712).



Rocca di
Lonato



Fondazione
Ugo da Como



Basilica Minore
di San Giovanni
Battista

Palazzo Carpaneda sorge nel Paese di Lonato del Garda, in provincia di Brescia, Lombardia.

L'edificio, risalente al XVII secolo, si affaccia su Via Tarello 18. In passato fu prima proprietà delle famiglie Bondoni, Tomasi e in seguito Carpaneda da cui prende il nome. L'ingresso presenta un eccentrico portale in pietra che si apre verso la facciata della chiesa. Gli ambienti interni presentano tre sale ingentilite da decorazioni a stucco: la prima è caratterizzata da grandi volute e foglie stilizzate tipiche dello stile Barocco; la seconda presenta una decorazione simile arricchita da un medaglione centrale e ovali in cui sono raffigurati paesaggi; la terza è l'ambiente più decorato, presenta putti, busti e il rapimento di Ganimede nel medaglione centrale.

Il recente progetto di riqualificazione consiste nella realizzazione di 9 tipologie di appartamento disposte sui 3 livelli, in cui il design moderno si fonde al valore storico ed estetico del palazzo.

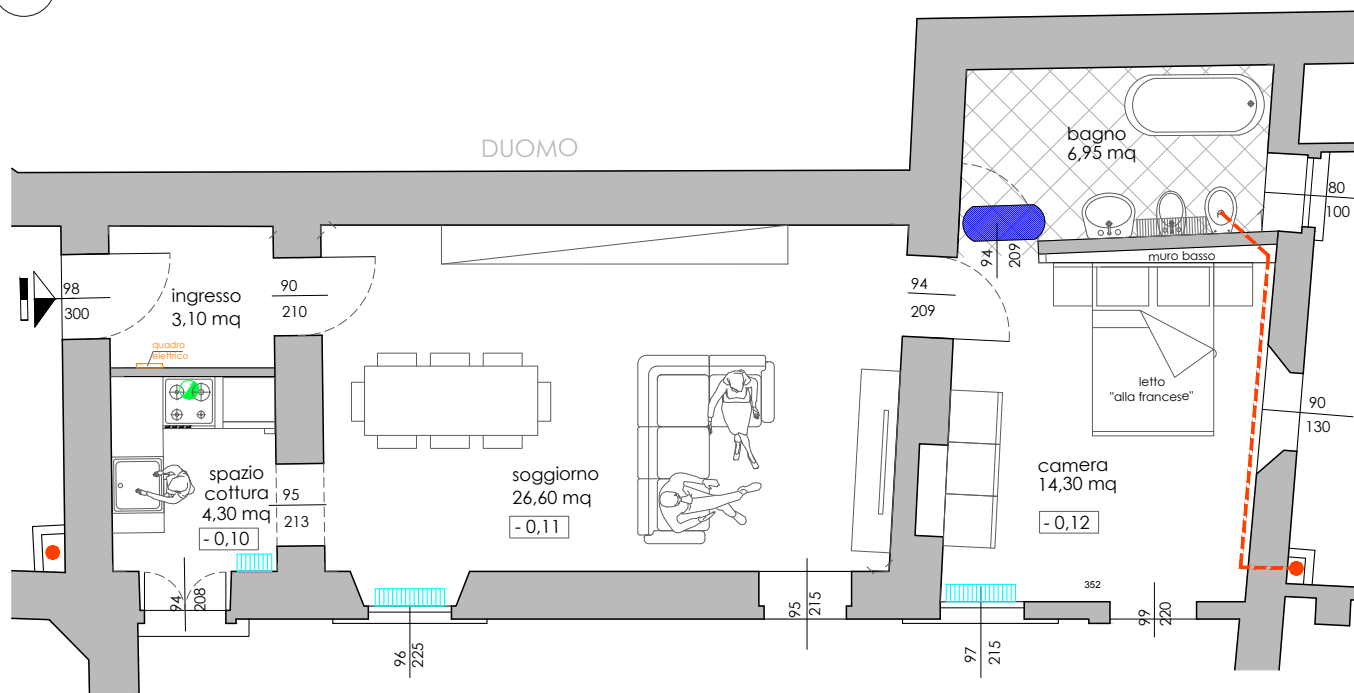
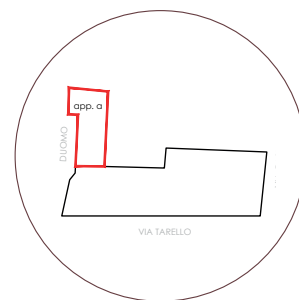


APPARTAMENTO A

METRATURA TRILOCALE

Ingresso: 3.10 mq
Spazio cottura: 4.30 mq
Soggiorno: 26.60 mq
Camera: 14.30 mq
Bagno: 6.95 mq

PIANO TERRA

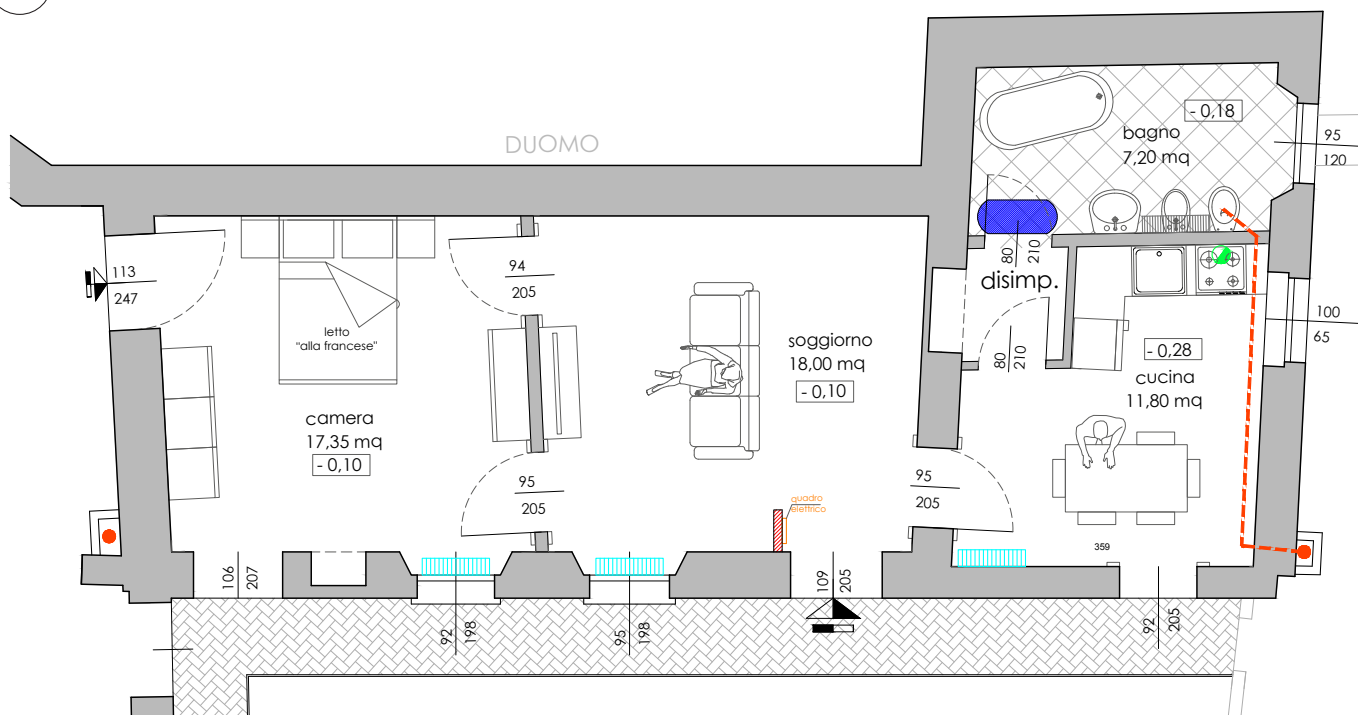
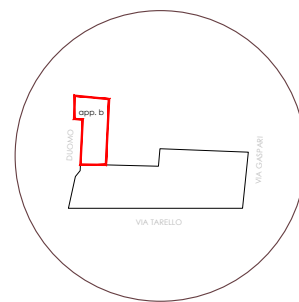


APPARTAMENTO B

METRATURA TRILOCALE

Cucina: 11.80 mq
Soggiorno: 18.00 mq
Camera: 17.35 mq
Bagno: 7.20 mq

PIANO PRIMO

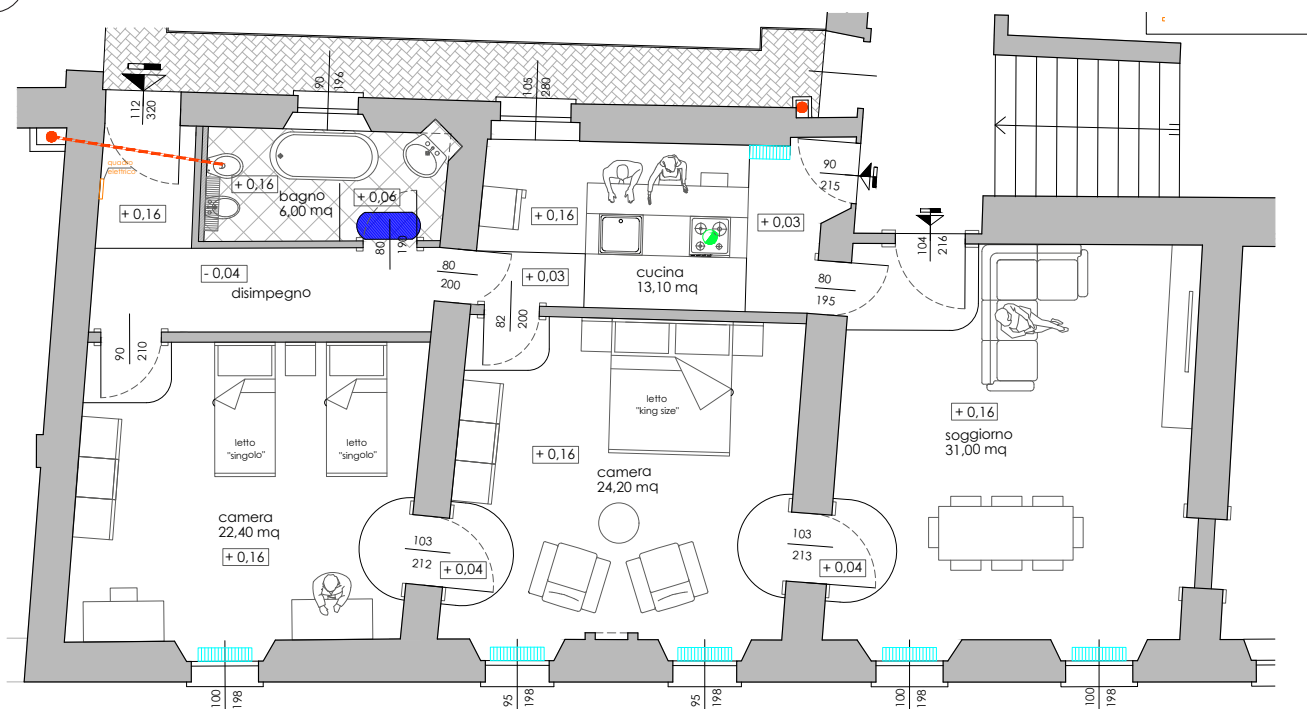
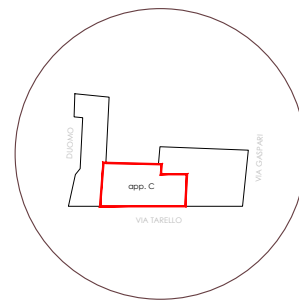


APPARTAMENTO C

METRATURA QUADRILOCALE

Cucina: 13.10 mq
Soggiorno: 31.00 mq
Camera matrimoniale: 24.20 mq
Camera ospiti: 22.40 mq
Bagno: 6.00 mq

PIANO PRIMO



APPARTAMENTO D

METRATURA TRILOCALE

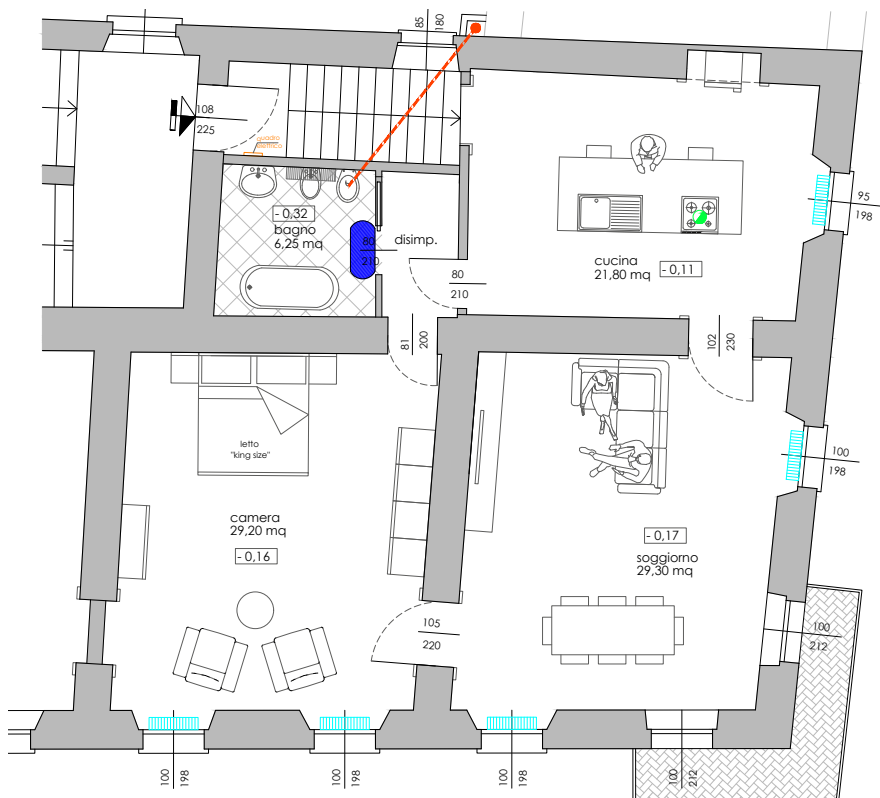
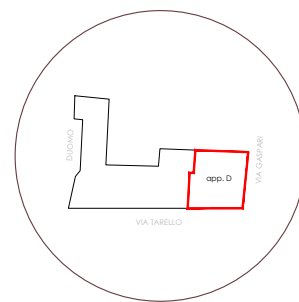
Cucina: 21.80 mq

Soggiorno: 29.30 mq

Camera: 29.20 mq

Bagno: 6.25 mq

PIANO PRIMO



APPARTAMENTO E

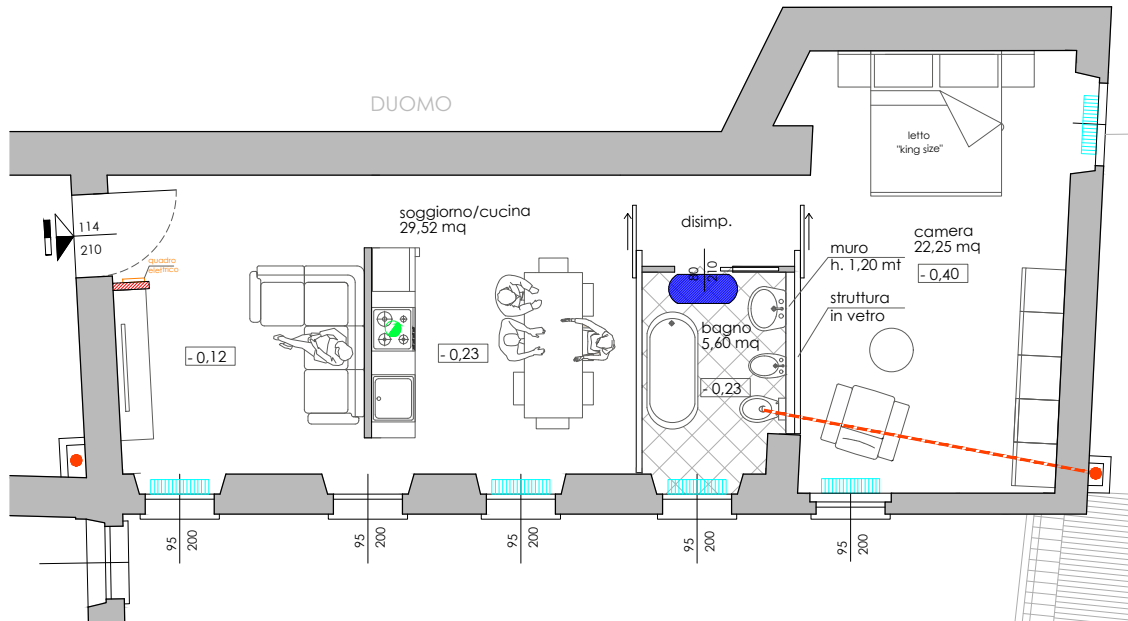
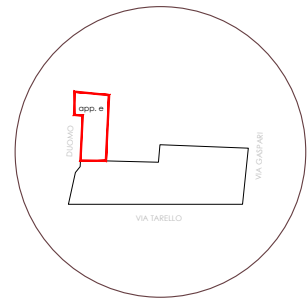
METRATURA TRILOCALE

Soggiorno/Cucina: 29.52 mq

Camera: 22.25 mq

Bagno: 5.60 mq

PIANO SECONDO



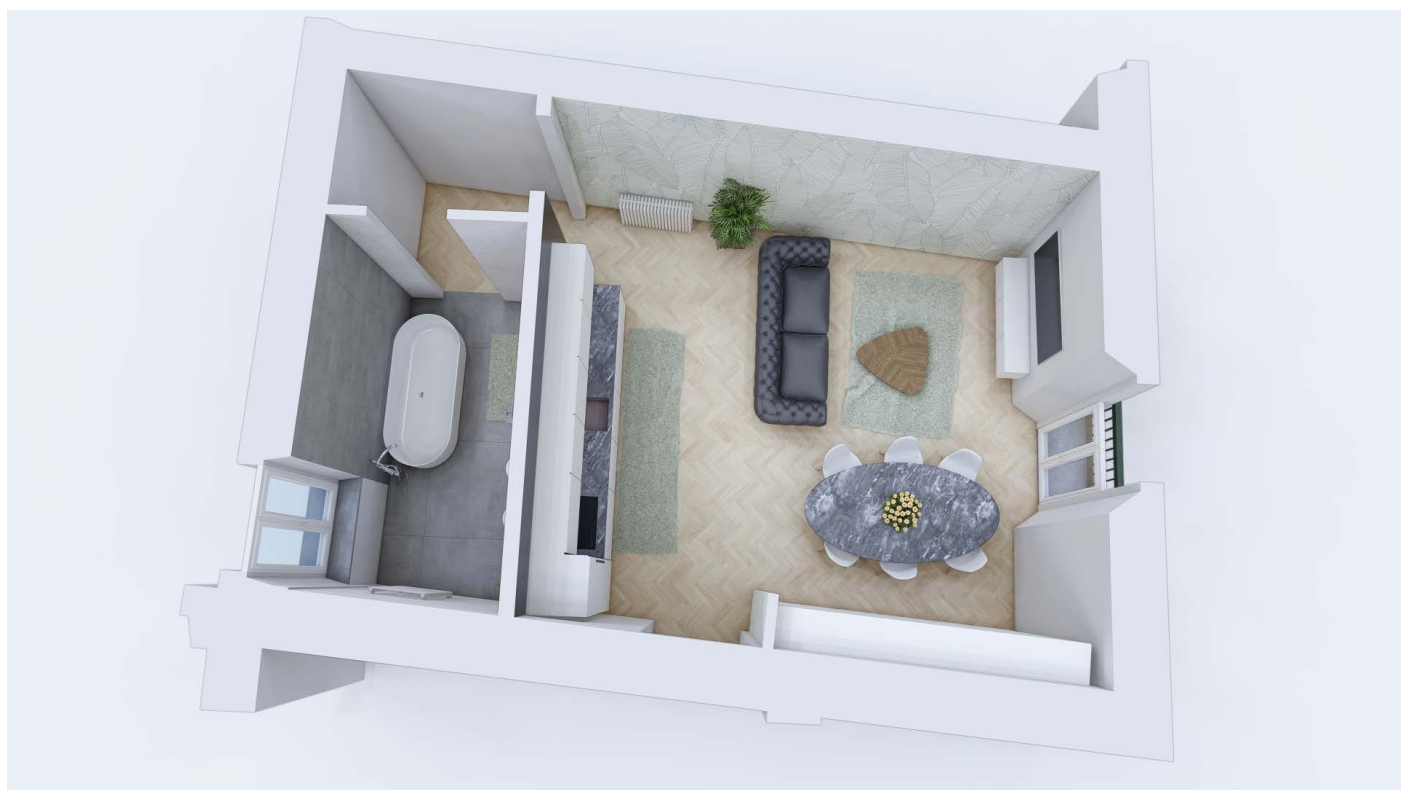
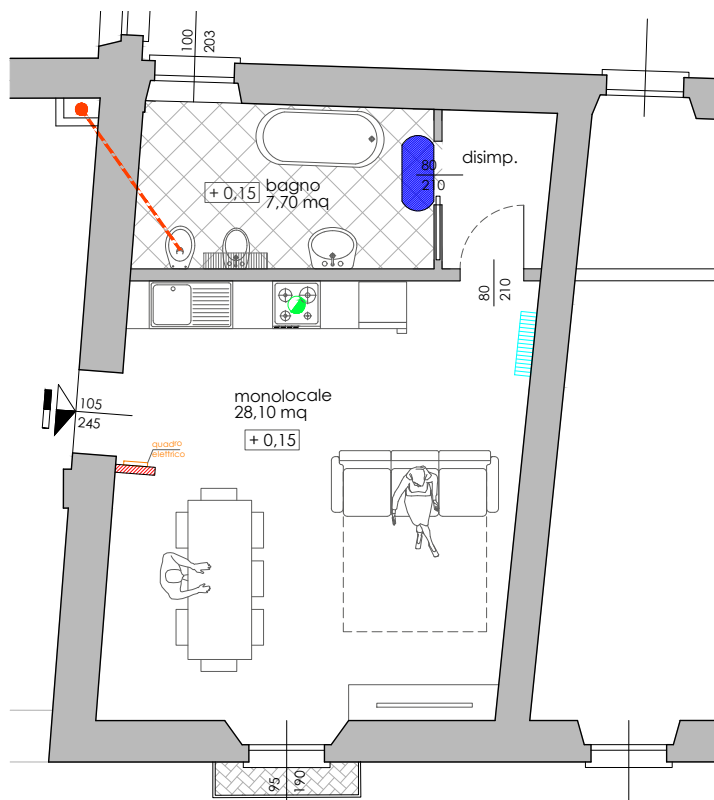
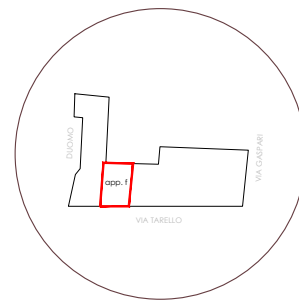
APPARTAMENTO F

PIANO SECONDO

METRATURA MONOLOCALE

Monocale: 28.10 mq

Bagno: 7.70 mq



APPARTAMENTO G

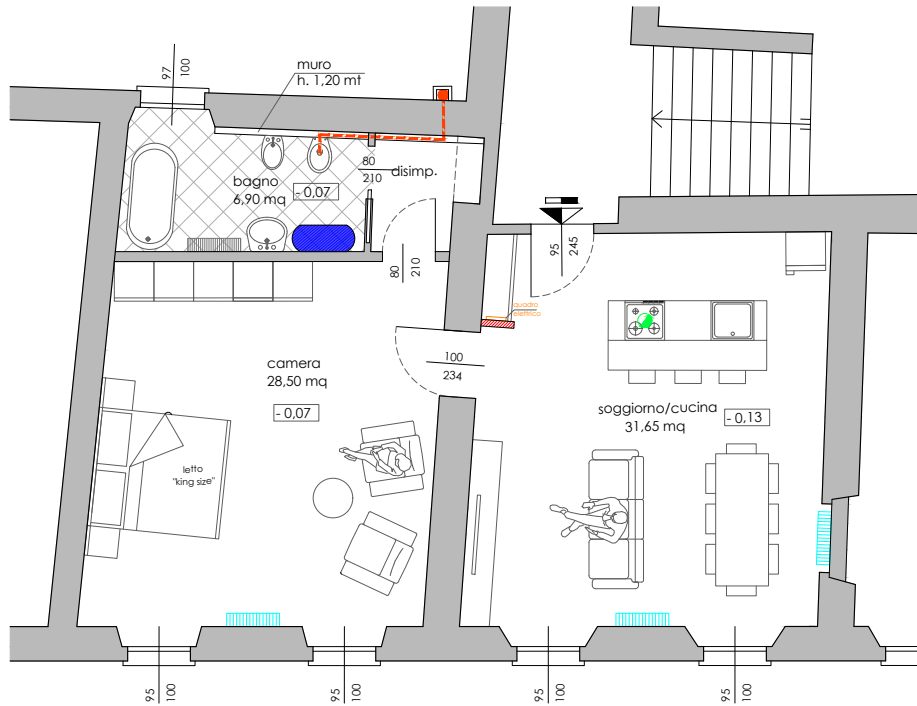
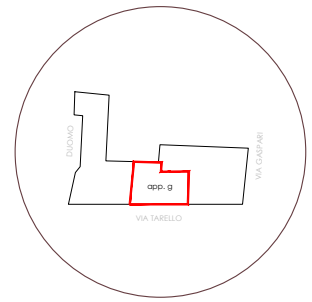
METRATURA BILOCALE

Soggiorno/Cucina: 31.65 mq

Camera: 28.50 mq

Bagno: 6.90 mq

PIANO SECONDO

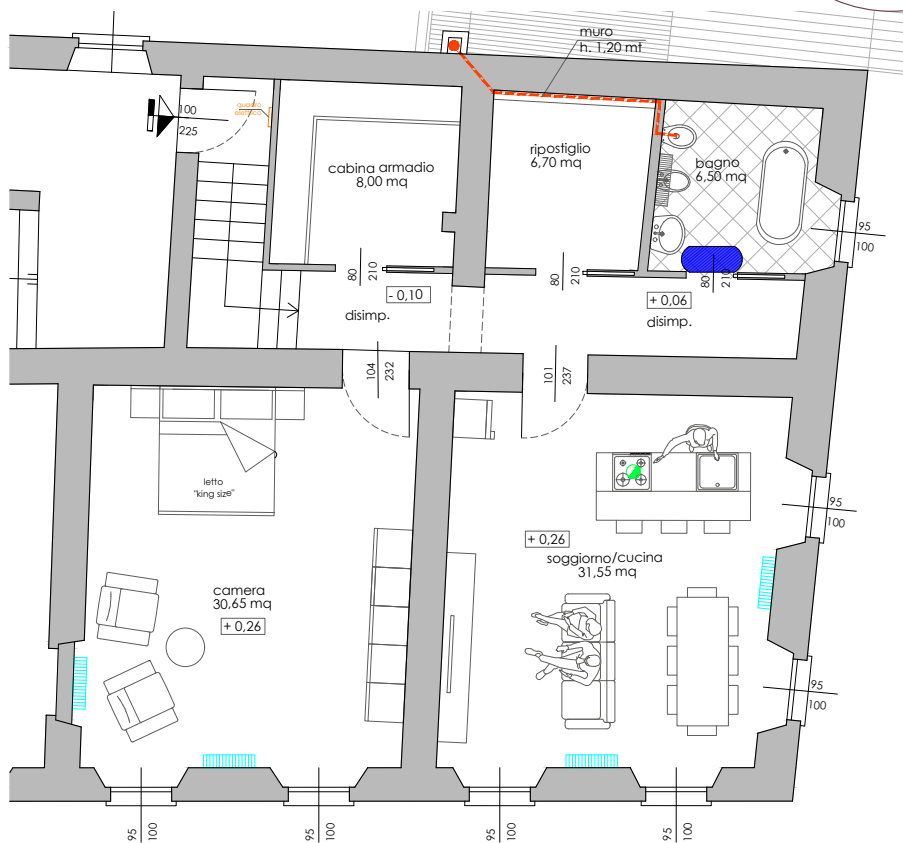
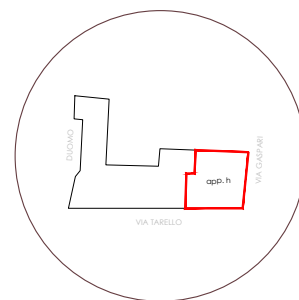


APPARTAMENTO H

PIANO SECONDO

METRATURA BILOCALE

Ripostiglio: 6.70 mq
Banina armadio: 8.00 mq
Soggiorno/Cucina: 31.55 mq
Camera: 30.65 mq
Bagno: 6.50 mq



APPARTAMENTO I

METRATURA MONOLOCALE

Monocale: 26.90 mq

Bagno: 6.30 mq

PIANO TERZO

